

25 - 29 SETTEMBRE 2025

Sulle Tracce delle Sorelle Brontë

Un Viaggio nell'Ispirazione



info e prenotazioni: uniquexperience@travel-life.it

UN VIAGGIO LETTERARIO

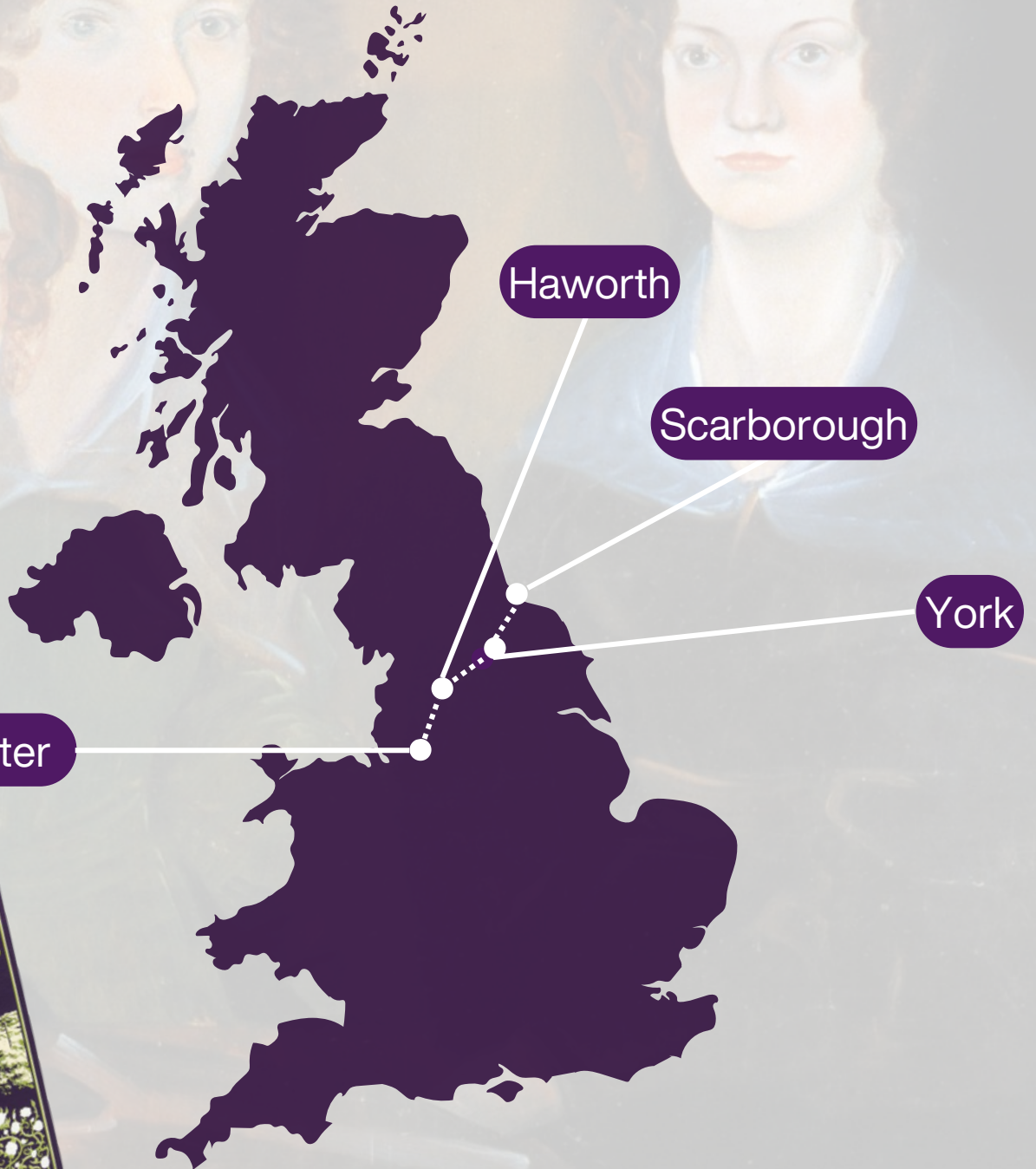
C'è una magia particolare che avvolge le brughiere dello Yorkshire, un richiamo che sembra provenire dal passato, dalle pagine dei romanzi delle sorelle Brontë. Questo tour è un invito a immergersi nella loro vita, nei paesaggi che hanno alimentato la loro immaginazione, nei luoghi che hanno dato forma a personaggi immortali e storie di passioni, tormenti e sogni.

Percorrere queste strade non è solo un viaggio nel tempo, ma un'opportunità per ritrovare la connessione tra letteratura e natura. Il villaggio di Haworth, con le sue stradine acciottolate e il Parsonage in cui Charlotte, Emily e Anne hanno scritto le loro opere, sembra ancora oggi sospeso tra realtà e mito. Le brughiere circostanti, spesso avvolte in una nebbia misteriosa, ci permettono di camminare sui passi di Heathcliff, Catherine e Jane Eyre, comprendendo quanto la natura aspra e selvaggia fosse centrale nella loro ispirazione.

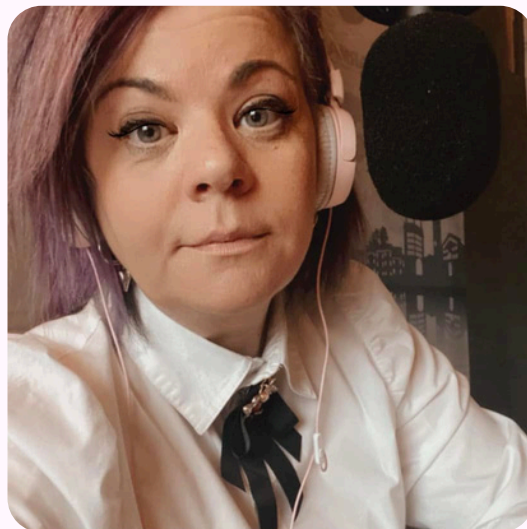
Questo itinerario non è solo un omaggio alle sorelle Brontë, ma un'esperienza per riscoprire la forza della lettura, il potere evocativo della scrittura e il legame profondo tra l'ambiente e la creazione artistica. Sia che siate appassionati di letteratura o che vi avviciniate per la prima volta alle opere delle Brontë, troverete in questo viaggio un'occasione unica per vivere la loro arte e la loro eredità in prima persona.

Preparatevi a lasciarvi affascinare dai luoghi e dalle atmosfere che hanno dato vita ad alcune delle storie più amate della letteratura. Nelle brughiere dello Yorkshire, con il vento tra i capelli e un libro sotto braccio, il mondo delle Brontë vi sembrerà più vicino che mai.

Sulle Tracce delle Sorelle Brontë



CHI SONO



ELISA MORINI - GUIDA LETTERARIA

sono ELISA MORINI, storica e guida letteraria appassionata di letteratura inglese e di scrittrici (meglio se morte).

Sono una speaker radiofonica e ogni mercoledì mattina mi trovi in diretta su RadioFreccia a parlare di libri.

Organizzo Tour Letterari come Accompagnatrice Turistica certificata in giro per il Regno Unito e numerosi gruppi di lettura tematici in presenza e online.

Da settembre 2022 sono Facilitatrice di Libroterapia Umanistica col metodo della dott.ssa Rachele Bindi.

 la.spettinata

 elisagiuliamorini@gmail.com

info e prenotazioni: uniquexperience@travel-life.it

PROGRAMMA DI VIAGGIO

25 SETTEMBRE : ARRIVO A MANCHESTER E TRASFERIMENTO A HAWORTH

Arrivo all'aeroporto di Manchester, incontro con il gruppo e partenza per **Haworth**. Nel pomeriggio, sistemazione in hotel e prima esplorazione del centro storico di Haworth: passeggiata lungo le stradine acciottolate del villaggio, immersi nell'atmosfera vittoriana che tanto influenzò la vita delle sorelle Brontë. Cena in un tipico pub inglese per assaporare piatti locali e prepararci alla visita del giorno successivo. Pernottamento in zona.

26 SETTEMBRE: IMMERSIONE NEL MONDO BRONTË

Colazione in Hotel e visita al **Bronte Parsonage Museum**, la casa-museo delle sorelle Brontë. Scopriamo i manoscritti originali, gli oggetti personali e la storia di Emily, Charlotte e Anne. Visita alla **Chiesa di San Michele e Tutti gli Angeli**, dove il padre delle sorelle, Patrick Brontë, era parroco. Nel pomeriggio : Bronte Waterfall Circle Walk, un itinerario naturalistico: camminata tra le brughiere che ispirarono romanzi come Cime tempestose, fino a giungere alle **cascate Brontë** e al **Bronte Bridge**. In serata ritorno ad Haworth per una cena rilassante e una serata libera per esplorare o riposare. Pernottamento in zona.





28 SETTEMBRE: SCARBOROUGH E IL TRIBUTO A ANNE BRONTË E ROBIN HOOD'S BAY

Colazione in Hotel e trasferimento a **Scarborough**, località balneare amata da Anne Brontë.

Visita alla tomba di Anne Brontë, situata nel cimitero della **Chiesa di San Mary**. Esplorazione del lungomare, con una passeggiata sulla spiaggia e un giro presso il **Castello di Scarborough**, che domina la città (visita facoltativa)

Nel pomeriggio visita a **Robin Hood's Bay**. Ritorno a York.

Cena e pernottamento in zona.

29 SETTEMBRE: RITORNO A MANCHESTER

Colazione in Hotel e ritorno a Manchester con possibilità di una breve sosta per foto o visite lungo il percorso.

Arrivo all'aeroporto di Manchester nel pomeriggio e saluti finali.

27 SETTEMBRE : YORK

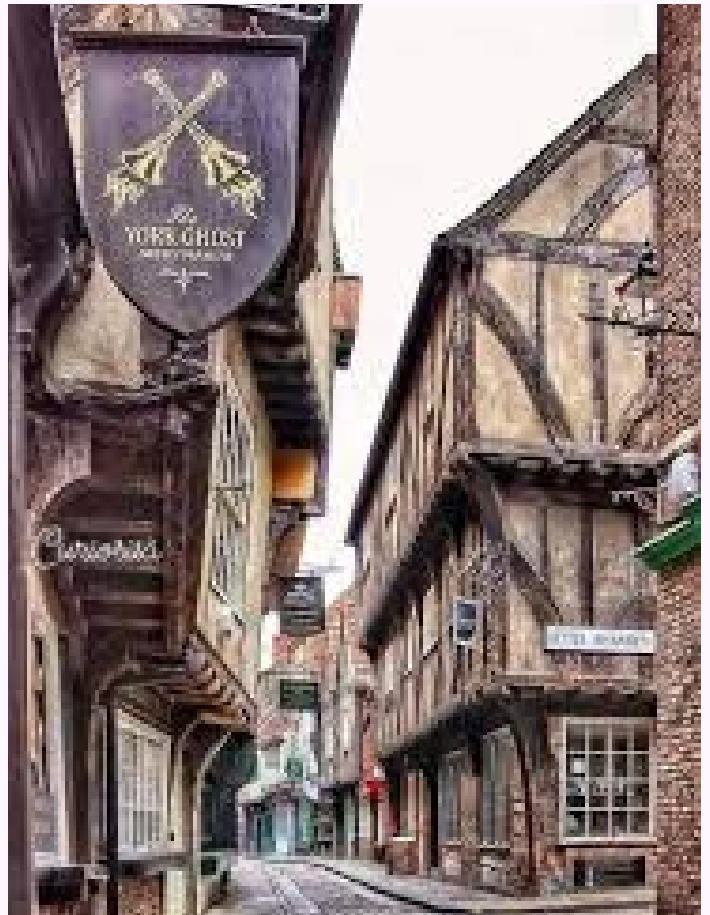
Colazione in Hotel e trasferimento a York dove esploreremo la città medievale e i suoi legami letterari.

Visita alla famosa **York Minster**, una delle cattedrali gotiche più grandi d'Europa.

Passeggiata nel quartiere **The Shambles**, evocativo di epoche passate.

Cena in un ristorante tipico e tempo libero per esplorare York by night.

Rientro in Hotel e pernottamento in zona.



QUOTA A PERSONA IN CAMERA DOPPIA: € 1520.00

LA QUOTA INCLUDE:

- 2 pernottamenti in zona Haworth in camera doppia condivisa con colazione
- 2 pernottamenti in zona York in camera doppia condivisa con colazione
- ingresso Bronte Parsonage Museum
- ingresso York Minster
- minivan con autista privato per tutta la durata del tour
- assicurazione medica
- Tour leader abilitata con patentino per tutta la durata del tour
- letture collettive
- assicurazione medico bagaglio
- gruppo whatsapp dedicato

LA QUOTA NON INCLUDE:

- voli internazionali (l'agenzia è disponibile ad aggiungerli su richiesta)
- pranzi, bevande e altri pasti non menzionati
- tutto quello non espressamente indicato alla voce "la quota include"
- assicurazione annullamento (possibilità di aggiungerla in fase di prenotazione)
- * supplemento singola su richiesta € 310.00 (solo 2 disponibili)
- Eta (Autorizzazione Elettronica per Ingresso UK: £ 10.00 a persona)

PER QUESTO VIAGGIO È OBBLIGATORIO IL PASSAPORTO E L' ETA

INFO E PRENOTAZIONI :



UNIQU EXPERIENCE@TRAVEL-LIFE.IT

MODALITA' DI PAGAMENTO:

- 40% al momento della conferma
- saldo 40 giorni prima della partenza

NB:

- *Orari tour: dalle 8 e 30 alle 18.00 circa (gli orari possono subire variazioni).*
- *Sono previste lunghe camminate per scoprire la città e i vari luoghi visitati.*
- *In qualsiasi orario è possibile allontanarsi dal gruppo se necessario.*
- *Il tour è studiato per essere prima di tutto un piacevole momento di incontro fra appassionati e appassionati delle sorelle Bronte.*
- *pranzi e cene saranno organizzati dal Tour Leader (vengono prenotati pub/ristoranti/ caffè per tutti i partecipanti per una questione organizzativa) ma la partecipazione non è obbligatoria*

PRENOTAZIONE VOLI AEREI :

si consiglia di prenotare il seguente volo per tutti:

25/09 MALPENSA - MANCHESTER 08:00 - 09:00

29/09 MANCHESTER - MALPENSA 18:55 - 22:05

easyJet

ORARIO DI RITROVO IL GIORNO 25 SETTEMBRE ore 10:00 all'aeroporto di Manchester

ORARIO DI FINE TOUR IL GIORNO 29 SETTEMBRE ore 15:55 circa all'aeroporto di Manchester

ALCUNI ACCORGIMENTI

COSE CHE SONO UTILI PER PARTIRE IN TOUR CON ELISA MORINI

LEGGERE BENE QUELLO CHE LA QUOTA INCLUDE E NON INCLUDE

- non accetterò polemiche durante il viaggio. Nel caso non vi sia qualcosa di chiaro nell'elenco chiedete pure a me o a Paola.

CARTE DI CREDITO E MONETA

- mi raccomando sempre di verificare prima della partenza che il bancomat e le carte (di credito o prepagate) siano utilizzabili anche all'estero.
- consiglio sempre di portarsi in moneta almeno 100 pounds per le spese correnti o di urgenza nel caso il vostro istituto bancario non vi renda subito utilizzabili le carte in UK.

GRUPPO WHATSAPP

- una volta pagato l'acconto per iscrivervi al tour, vi aggiungerò ad un gruppo whatsapp chiuso e dedicato solo a **Lo Yorkshire delle Sorelle Bronte** che ci servirà per rimanere in contatto prima e durante il tour. Inoltre si può già prendere confidenza con gli altri partecipanti e capire come organizzare i voli o i transfer se qualcuno vuole partire in compagnia.
- l'adesione a questo gruppo NON è facoltativa poichè per le comunicazioni ufficiali la tour leader è agevolata nella comunicazione.

RUOLO DI ELISA COME TOUR LEADER

- il mio ruolo sarà quello di esperta letteraria e di accompagnatrice turistica abilitata UE con patentino. Non sono una guida turistica ma una guida letteraria.
- il mio incarico inizia dal momento in cui ci troviamo il primo giorno nel luogo e nell'orario indicato, quando il gruppo si sarà riunito, fino al momento di riportarvi a Manchester l'ultimo giorno pronte per partire.
- gli orari di ritrovo del primo giorno saranno nel primo pomeriggio (comunicati nel gruppo whatsapp), quindi cercate di essere a Londra entro ora di pranzo o appena dopo. L'orario di ritrovo sarà comunicato più avanti.

LA COSA PIU' IMPORTANTE:

L'ITINERARIO POTREBBE SUBIRE VARIAZIONI E ALCUNI GIORNI POTREBBERO ESSERE INVERTITI